

EG-600ZW

GastroscoPIO de video

EC-600ZW/M, ZW/L

Colonoscopia de video

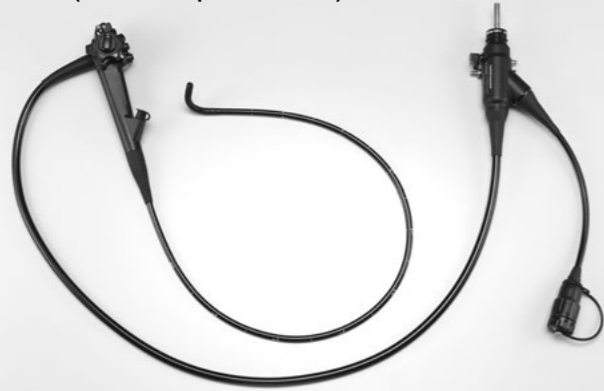


FUJIFILM

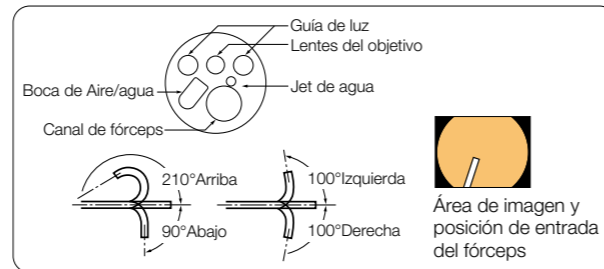
Value from Innovation

Nuevo

EG-600ZW (GastroscoPIO de video)



Especificaciones	
Campo de visión	Normal: 140° / Más cercano: 56°
Rango de observación	1,5-100 mm Normal: 3-100 mm Más cercano: 1,5-2,5 mm
Diámetro del extremo distal	9,9 mm
Diámetro de la parte flexible	9,8 mm
Diámetro del canal de fórceps	2,8 mm
Capacidad de doblado	210° Arriba / 90° Abajo 100° Derecha / 100° Izquierda
Longitud de operación	1,100 mm
Longitud total	1,400 mm

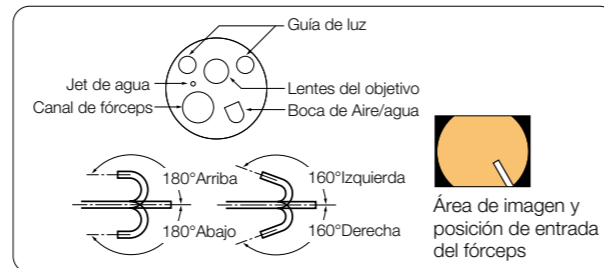


Nombre del producto: Videoendoscopio
GMDN: 38805
Nombre genérico: Video gastroendoscopio flexible

EC-600ZW/M, EC-600ZW/L (Colonoscopia de video)



Especificaciones	
Campo de visión	Normal: 140° / Más cercano: 56°
Rango de observación	1,5-100 mm Normal: 3-100 mm Más cercano: 1,5-2,5 mm
Diámetro del extremo distal	12,8 mm
Diámetro de la parte flexible	12,8 mm
Diámetro del canal de fórceps	3,8 mm
Capacidad de doblado	180° Arriba / 180° Abajo 160° Derecha / 160° Izquierda
Longitud de operación	1,330 / 1,690 mm
Longitud total	1,630 / 1,990 mm



Nombre del producto: Videoendoscopio
GMDN: 36117
Nombre genérico: Colonoscopia de video flexible

EG-600ZW

Videoendoscopio gastroscoPIO

EC-600ZW/M, ZW/L

Colonoscopia de video



- Imágenes CMOS megapíxel
- Función Multi Zoom
- Funciones para exámenes rutinarios

FUJIFILM

FUJIFILM Corporation

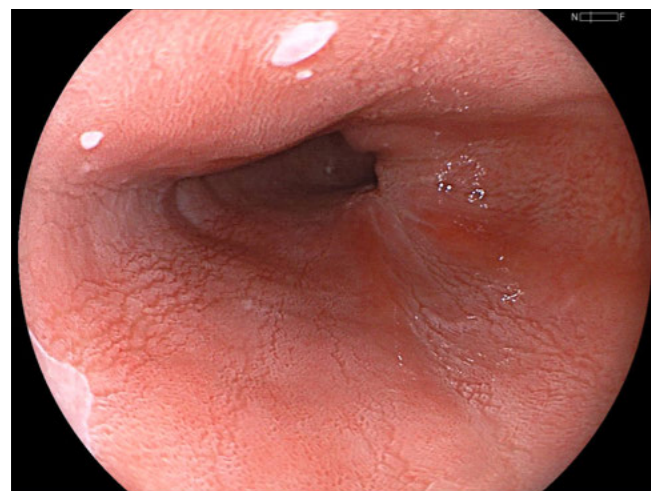
26-30, NISHIAZABU 2-CHOME, MINATO-KU, TOKYO 106-8620, JAPÓN
<http://www.fujifilm.com/>

Endoscopia de aumento de alta definici3n con sencillos controles de zoom

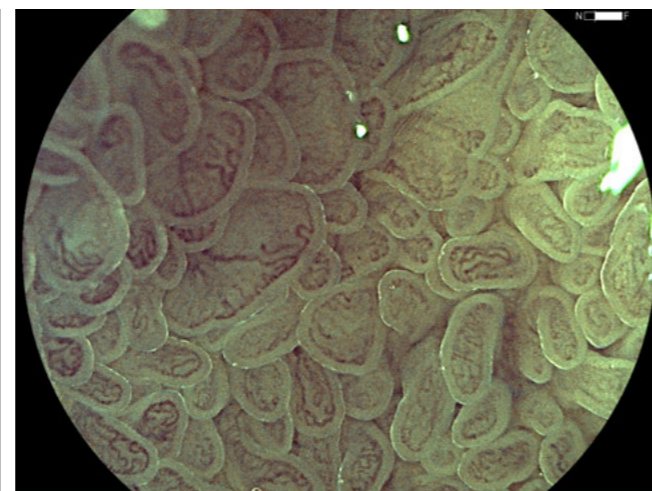
Imágenes CMOS megapíxel



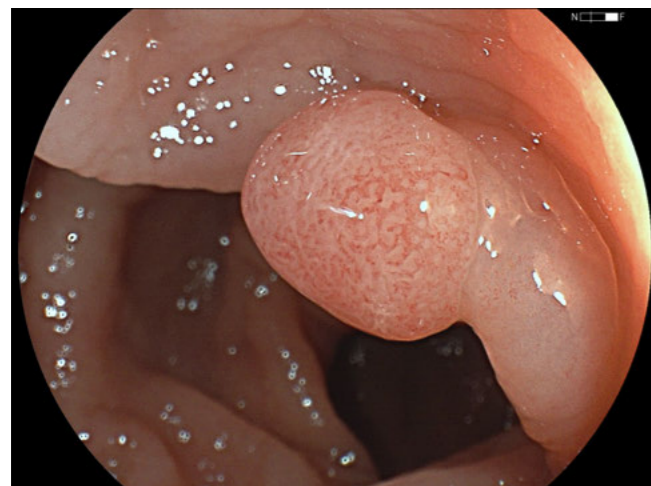
El sensor CMOS megapíxel ofrece video de 60 fps con una alta calidad de imagen y un nivel de ruido bajo y permite al usuario capturar imágenes instantáneas de alta definici3n. Si se combina con FICE, ofrece un mayor contraste en los patrones vasculares y de superficie en vistas normales y aumentadas, y resalta la estructura de los aspectos y porciones de tejido.



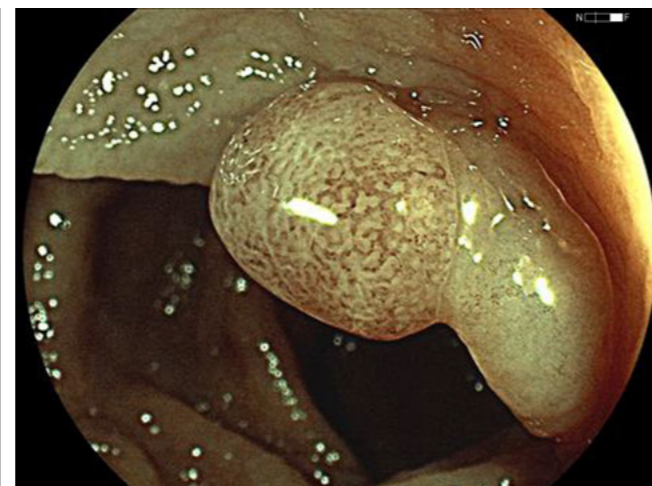
Normal/luz blanca (es3fago)



Magnificaci3n m3xima/FICE (duodeno)



Magnificaci3n baja/luz blanca (colon)



Magnificaci3n baja/FICE (colon)

Funci3n Multi Zoom



El nuevo sistema 3ptico ofrece un mayor rango de observaci3n y facilita el enfoque en el objetivo desde corta distancia. El enfoque ha sido mejorado para proporcionar transiciones m3s suaves entre los distintos niveles de aumento.

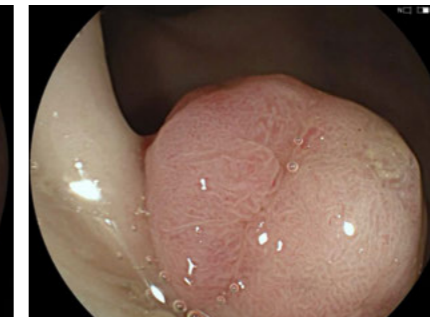
El nuevo gastroscoPIO EG-600ZW y el nuevo colonoscopia EC-600ZW est3n equipados con funci3n Multi Zoom. Esta funci3n cuenta con cuatro modos de enfoque distintos: "Paso 2", "Paso 3", "Paso 5" y "Continuo". En los tres pasos de Zoom, el enfoque puede cambiarse entre distintos niveles de aumento (como entre el Normal y el Bajo, o el Bajo y el Medio) simplemente pulsando un bot3n. Los usuarios pueden escoger el modo que m3s les convenga dependiendo de sus preferencias y de su nivel de experiencia.

Aumento	Normal	Bajo	Medio	Alto	M3ximo (x135*)
Continuo	[Progressive bar from Normal to M3ximo]				
Paso 2	[Dot]	[Dot]			
Paso 3	[Dot]	[Dot]	[Dot]		
Paso 5	[Dot]	[Dot]	[Dot]	[Dot]	[Dot]

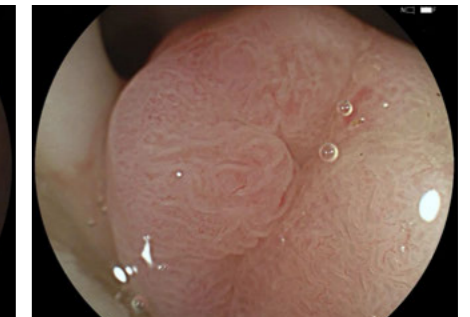
*Usando un monitor LCD de 19 pulgadas



Normal/luz blanca (colon)



Magnificaci3n baja/luz blanca (colon)



Magnificaci3n media/luz blanca (colon)

Funciones para exámenes rutinarios



El EC-600ZW est3 equipado con una porci3n de inserci3n modificada que ha sido dise±ada para garantizar que el endoscopia aumente gradualmente su flexibilidad y adaptabilidad hacia el extremo distal. Esto permite una transmisi3n pareja tanto de la fuerza de inserci3n como de la torsi3n.

El EG-600ZW es m3s angosto que modelos anteriores y m3s f3cil de manejar, lo cual lo hace ideal para exámenes de rutina. Todos los modelos est3n equipados con la funci3n inyecci3n de agua.

Estas funciones ayudan a los m3dicos y a los t3cnicos durante los exámenes de rutina y permiten reducir las molestias f3sicas y la ansiedad mental del paciente.

